

# 校外實習報告製作

## (一) 學生校外實習報告內容與格式

### 崑山科技大學餐飲管理及廚藝系

#### 學生校外實習報告內容與格式

##### 壹、報告內容

- 一、 個人基本資料和自傳，500 字以上。
- 二、 此次實習目的，300 字以上。
- 三、 實習機構介紹（含實習單位名稱、地點/地址及電話，單位主管、實習職稱、人事組織概況和員工守則等加以詳述），600 字以上。
- 四、 實習工作內容（含單位部門與工作描述、擔任職務簡介、每日工作流程等內容），1200 字以上。
- 五、 部門工作組織圖（以樹狀圖呈現，並詳加說明）。
- 六、 公司餐飲特色和菜單介紹（可以照片呈現，並說明簡介），300 字以上。
- 七、 餐廳或廚房設備器具與動線規劃（可以照片呈現，並說明簡介），300 字以上。
- 八、 實習專業學習成效（知識和技能的收穫、學習成長的情形），600 字以上。
- 九、 實習之整體評估（對個人工作內容的檢討、對實習單位的建議），600 字以上。
- 十、 實習心得（最難忘的人事物、實習後的生涯規劃和期許），600 字以上。
- 十一、 餐飲校外實習報告內容總字數需達 5,000 字以上，統一採用 A4 格式（請參閱報告格式），以電腦打字並加封面、目錄、書背，並裝訂成冊（膠裝）（無須光碟）。
- 十二、 封面顏色：雲彩紙 C-510（淺黃色）（膠裝、不上膜）
- 十三、 檢附資料（實習照片 12 張和實習週記 18 週資料，並與實習報告一起繳交）

## 貳、報告格式（如範例）

一、 封面：如後面所附之封面範例。

雲彩紙 C-510(淺黃色)(膠裝、不上膜)

二、 版面設定：上下邊界 2.5cm 及左右 2.5 cm (word 預設值)

三、 標題 1(如實習公司概述)

標楷體，18pt，粗體，單行間距，靠左對齊。編號方式：一、二、...

四、 標題 2(如實習公司概述內之小標題)

標楷體，16pt，粗體，單行間距，靠左對齊。編號方式：(一)、(二)、...

五、 標題 3(如實習公司概述內小標題下之更小標題)

標楷體，14pt，粗體，單行間距，靠左對齊。編號方式：1、2、...

六、 內文：標楷體，13pt，第一行退縮兩個字，單行間距。

七、 表格：表名在表上方，靠表格之左方。表名標楷體，13pt，單行間距。

編號方式：表 1、表 2、...

八、 圖或照片

圖名在圖下方，置中。圖名為標楷體，13pt，單行間距。

編號方式：圖 1、圖 2、...

九、繳交紙本報告、不需燒光碟

(二) 學生校外實習報告封面及目錄

# 崑山科技大學餐飲管理及廚藝系

Kun Shan University

Department of Food and Beverage Management and Culinary Arts

## 學生校外實習報告

(公司 LOGO 圖式)

實習機構：

實習部門：

實習時間： 年 月 日至 年 月 日止

班 級：(18 點字)

學 號：(18 點字)

姓 名：(18 點字)

指導教師：(18 點字)

中 華 民 國 111 年 月

# 目 錄

頁碼

一、個人履歷表和自傳.....	
二、此次實習目的.....	
三、實習機構介紹.....	
四、實習工作內容和職務介紹.....	
五、部門工作組織圖(樹狀圖).....	
六、公司餐飲特色和菜單介紹.....	
七、餐廳或廚房設備器具與動線規劃.....	
八、實習專業學習成效.....	
九、實習之整體評估.....	
十、實習心得感想.....	
十一、實習照片錦集(12張).....	
十二、餐飲校外實習週記(雙週記,18週).....	

# 一、個人履歷表 Personal Resumé

## 個人基本資料 Basic Information

姓名 Name		性別 Sex	
籍貫 Country		婚姻	
生日 Date of Birth	YYYY/MM/DD	Marriage Status	
身分證字號 ID			
現在住址 Postal address			
聯絡電話 Phone No.		手機號碼 Mobile No.	
血型 Blood Type		身高 Height	cm 體重 Weight kg
E-mail			
應徵職務 Position Applied			
希望待遇 Expected Salary			

## 工作、社團經歷 Experiences

起始時 From	結束時 End	經歷內容 Experience

## 語文能力與個人專長 Language Ability and Skills

語文 Language		聽 Listen		說 Speak		讀 Read		寫 Write	
電腦 Computing Skills	中打	/分	英打	/分	程式 Programs Used				
特殊專長									
其他專長									

## 自傳 **Autobiography**

備註：

1. 一律以 Word 撰寫，本頁寫作字數 500 字以上。
2. 格式規定：中文「標楷體」；英文「Times New Roman」，字型大小以「13」為主。

## 二、此次實習目的

實習機構名稱：

部門：

職務：

備註：

1. 一律以 Word 撰寫，本頁寫作字數 300 字以上。
2. 格式規定：中文「標楷體」；英文「Times New Roman」，字型大小以「13」為主。

### 三、實習機構介紹

實習機構名稱：

部門：

職務：

備註：

1. 一律以 Word 撰寫，本頁寫作字數 600 字以上。
2. 格式規定：中文「標楷體」；英文「Times New Roman」，字型大小以「13」為主。



#### 四、實習工作內容和職務介紹

實習機構名稱：

部門：

職務：

備註：

1. 一律以 Word 撰寫，本頁寫作字數 1200 字以上。
2. 格式規定：中文「標楷體」；英文「Times New Roman」，字型大小以「13」為主。

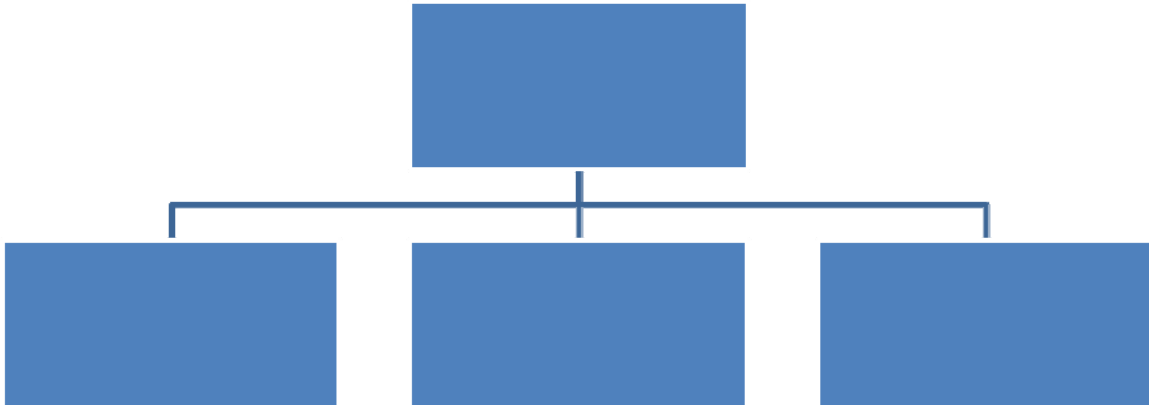
## 五、部門工作組織圖(樹狀圖)

實習機構名稱：

部門：

職務：

---



備註：

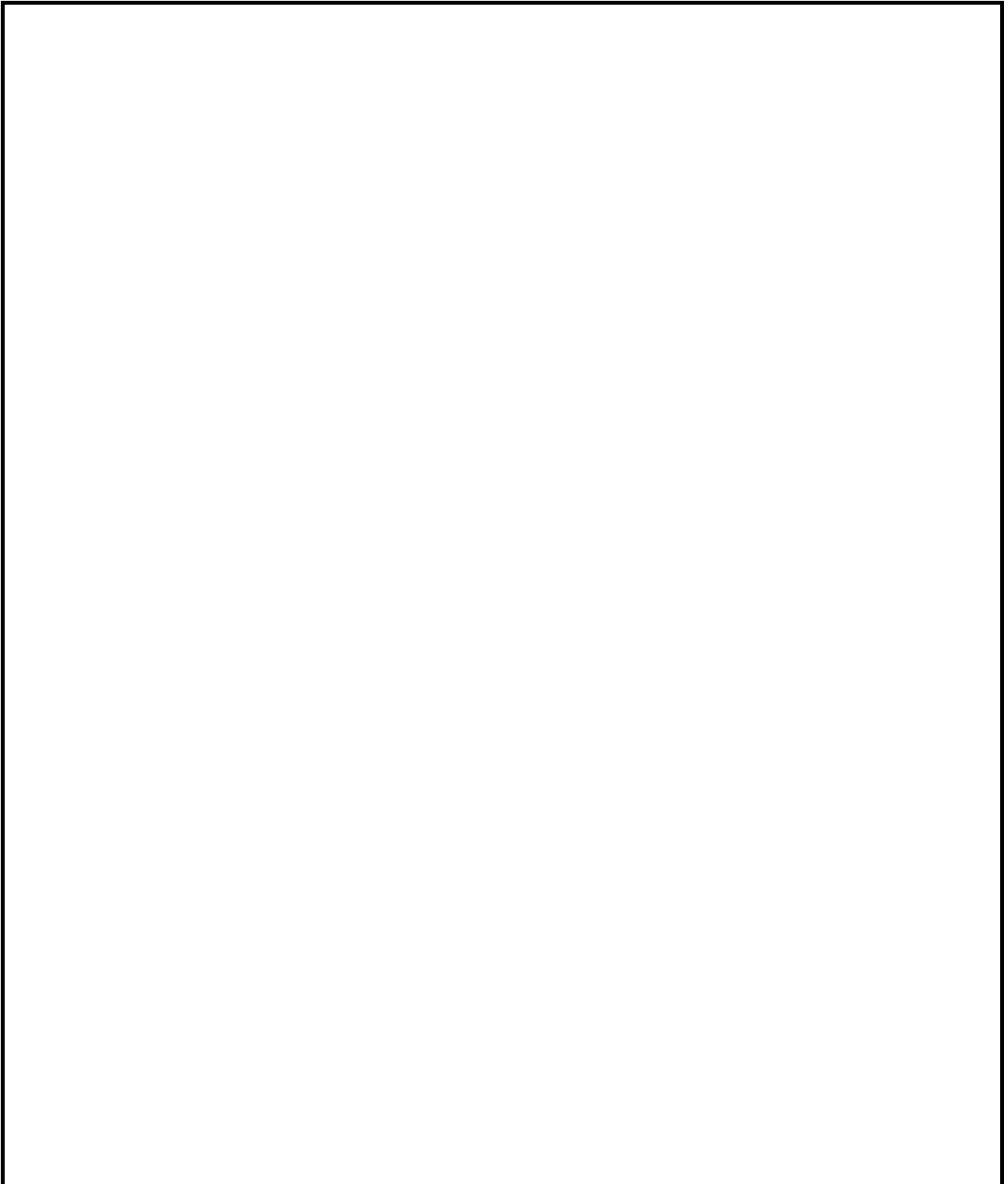
1. 以格式製作「部門工作組織圖」呈現。
2. 格式規定：中文「標楷體」；英文「Times New Roman」，字型大小以「13」為主。

## 六、公司餐飲特色和菜單介紹

實習機構名稱：

部門：

職務：



備註：

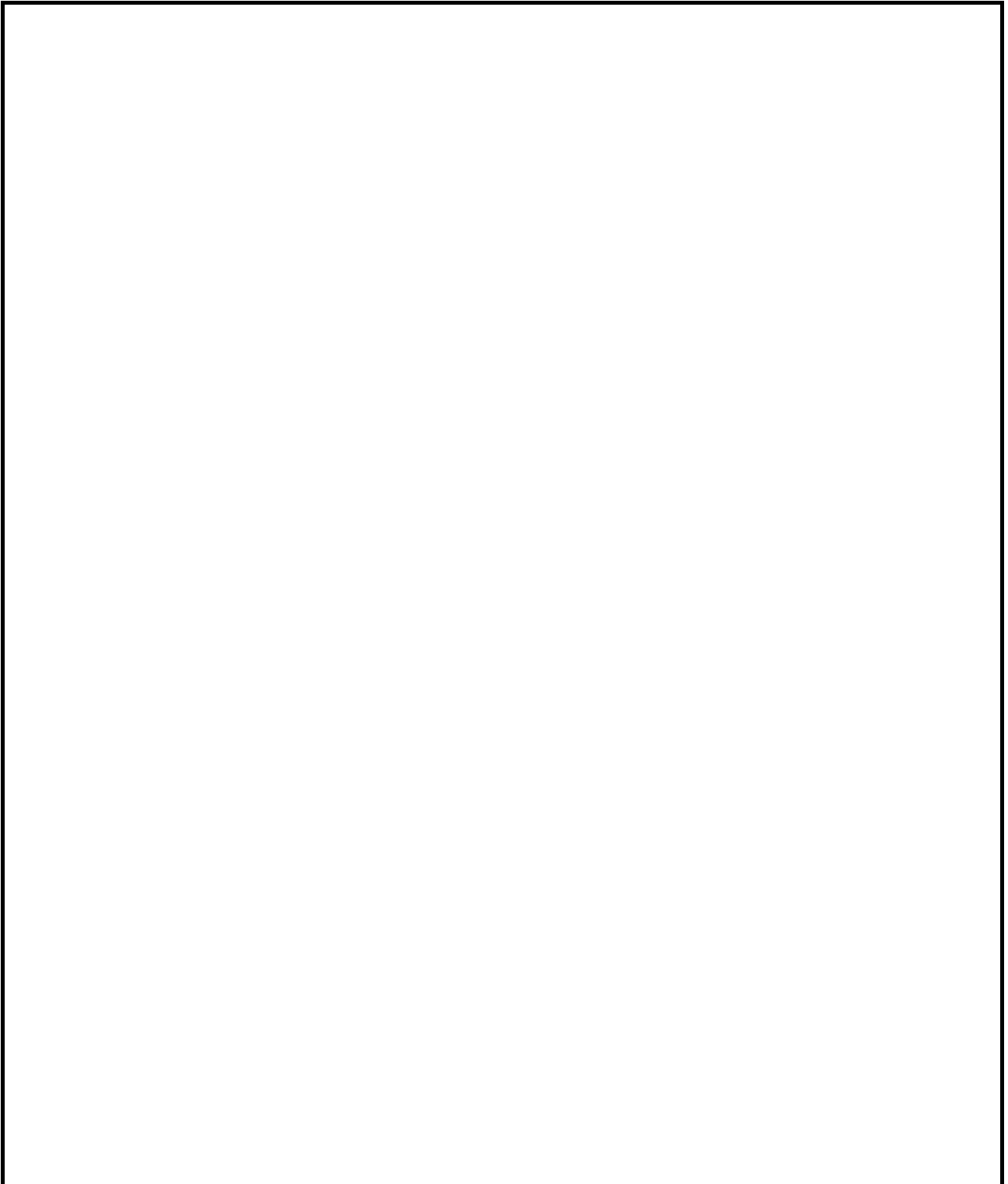
1. 一律以 Word 撰寫，本頁寫作字數 300 字以上。(可以照片呈現，並說明簡介)
2. 格式規定：中文「標楷體」；英文「Times New Roman」，字型大小以「13」為主。

## 七、餐廳或廚房設備器具與動線規劃

實習機構名稱：

部門：

職務：



備註：

1. 一律以 Word 撰寫，本頁寫作字數 300 字以上。(可以照片呈現，並說明簡介)
2. 格式規定：中文「標楷體」；英文「Times New Roman」，字型大小以「13」為主。

## 八、實習專業知識學習成效

實習機構名稱：

部門：

職務：

備註：

1. 一律以 Word 撰寫，本頁寫作字數 600 字以上。
2. 格式規定：中文「標楷體」；英文「Times New Roman」，字型大小以「13」為主。

## 九、實習之整體評估

實習機構名稱：

部門：

職務：

備註：

1. 一律以 Word 撰寫，本頁寫作字數 600 字以上。
2. 格式規定：中文「標楷體」；英文「Times New Roman」，字型大小以「13」為主。

## 十、實習心得感想

實習機構名稱：

部門：

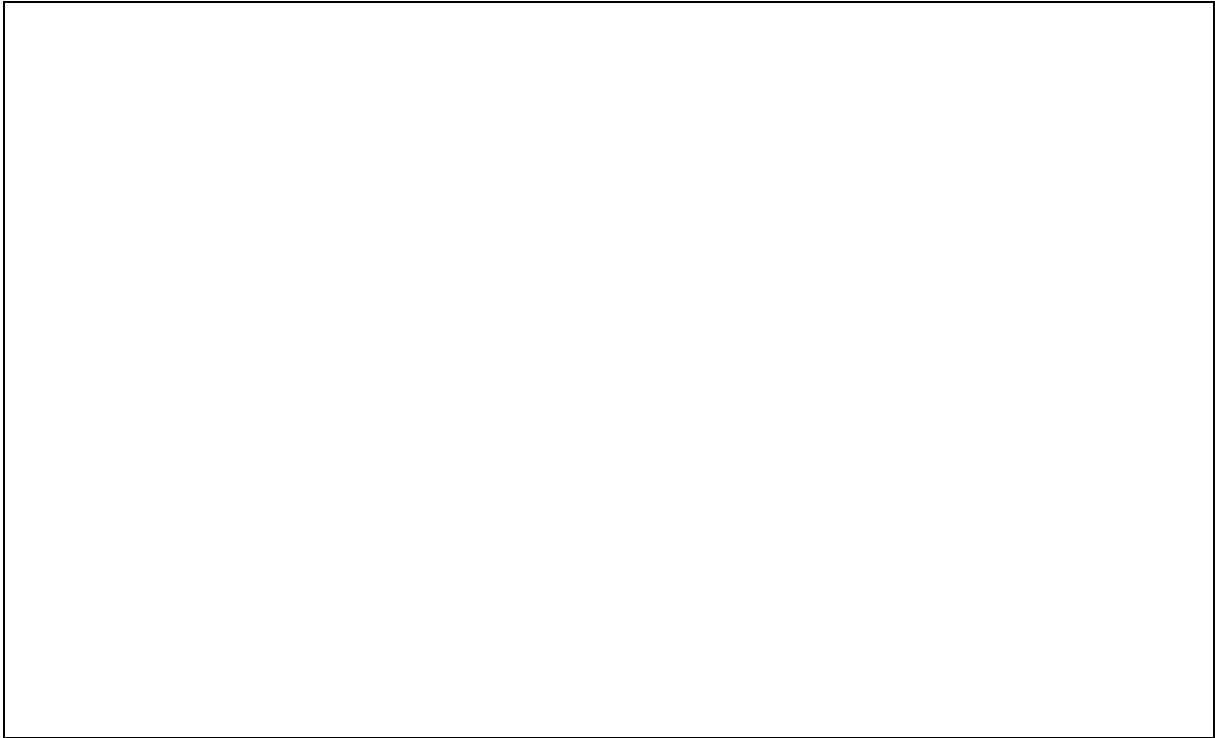
職務：

備註：

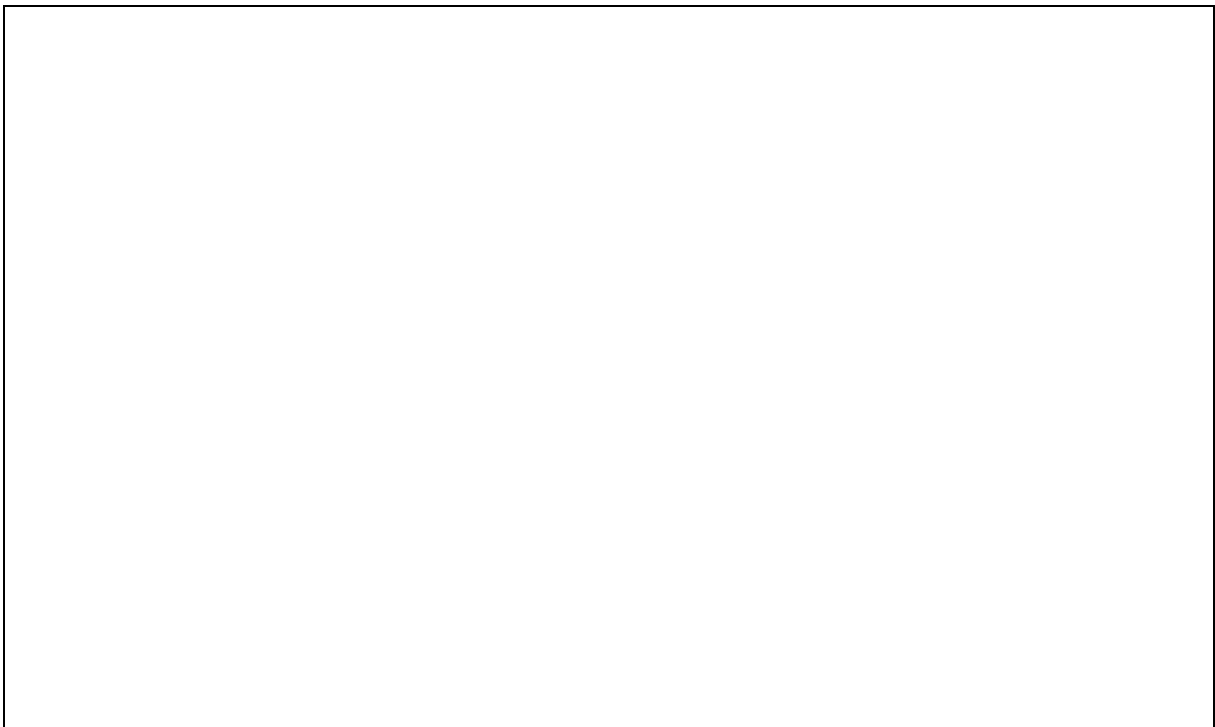
1. 一律以 Word 撰寫，本頁寫作字數 600 字以上。
2. 格式規定：中文「標楷體」；英文「Times New Roman」，字型大小以「13」為主。

# 十一、實習照片錦集

## 實習機構相關照片



照片說明：



照片說明：

備註：請以電子檔「彩色照片」列印，並每張照片請敘述說明相關內容。



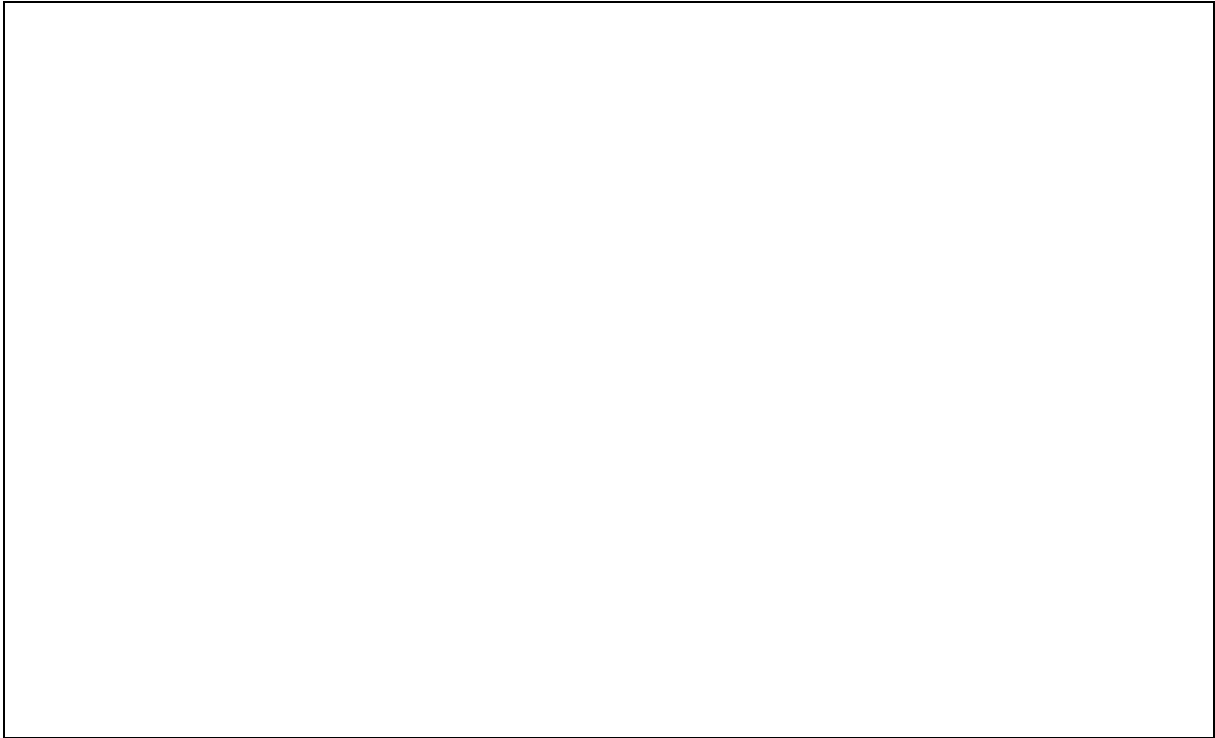
## 實習單位工作同仁相關照片

照片說明：

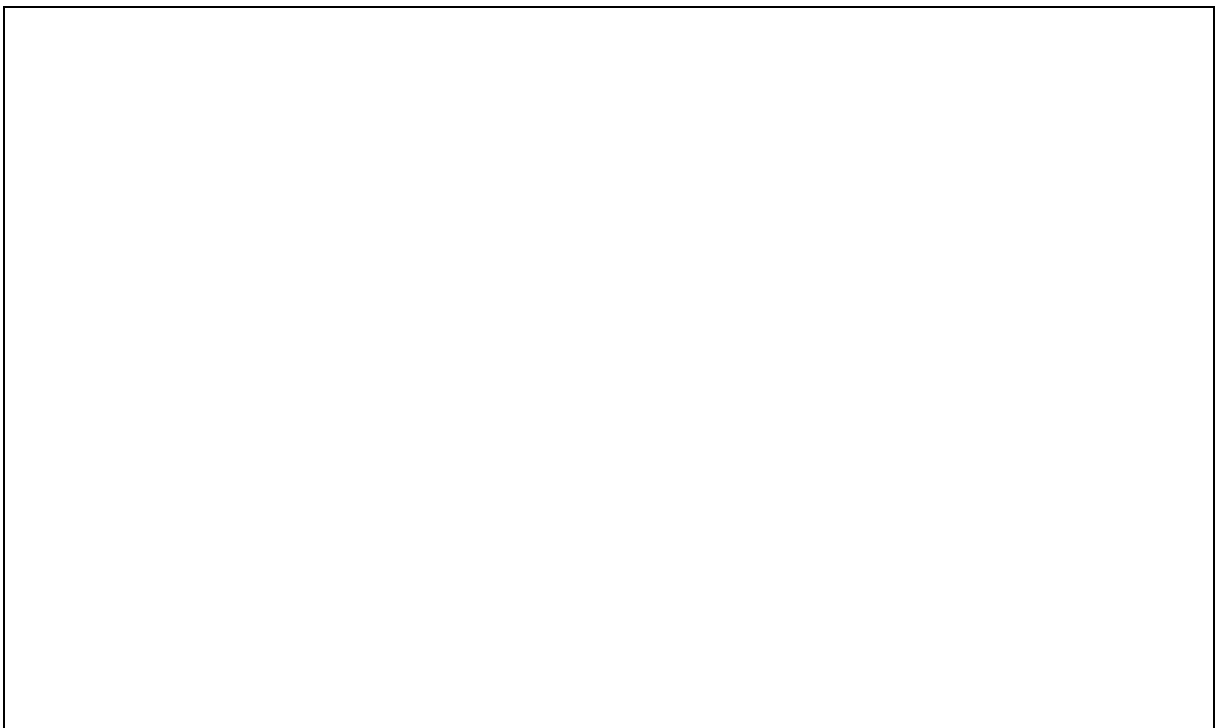
照片說明：

備註：請以電子檔「彩色照片」列印，並每張照片請敘述說明相關內容。

## 餐廳或廚房動線規劃相關照片



照片說明：



照片說明：

備註：請以電子檔「彩色照片」列印，並每張照片請敘述說明相關內容。

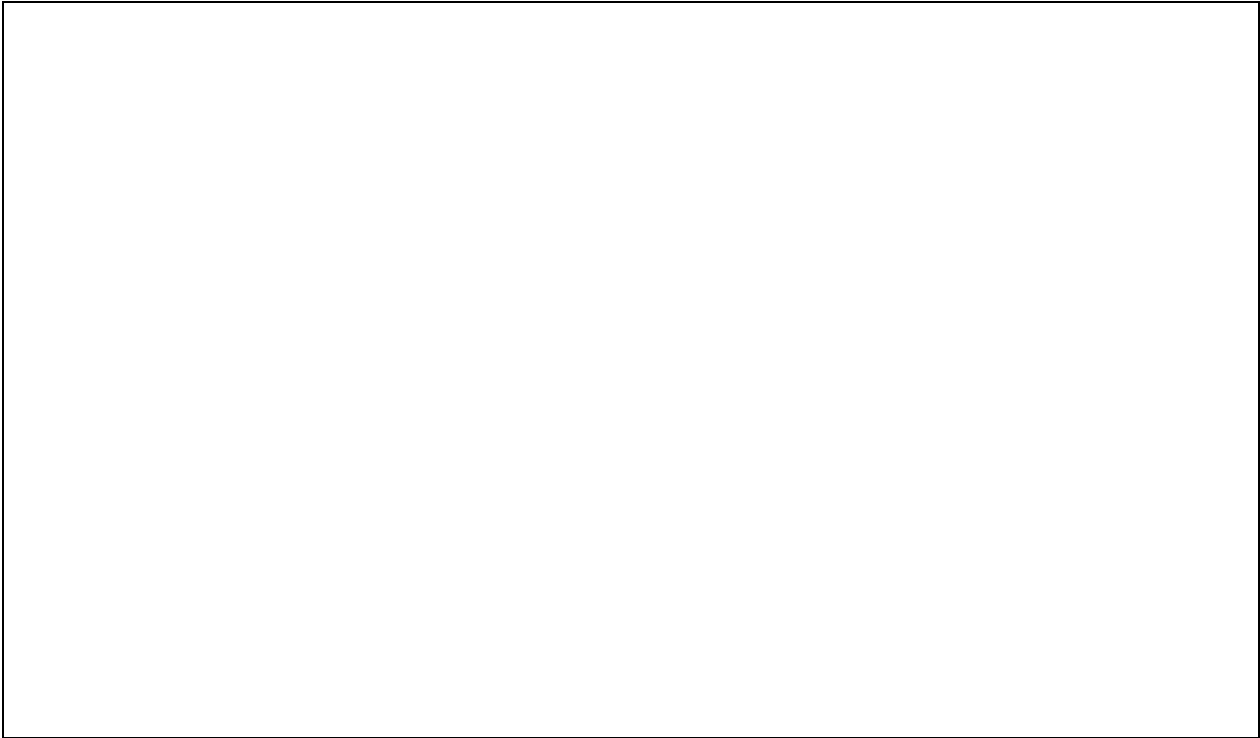
## 工作內容相關照片(一)

照片說明：

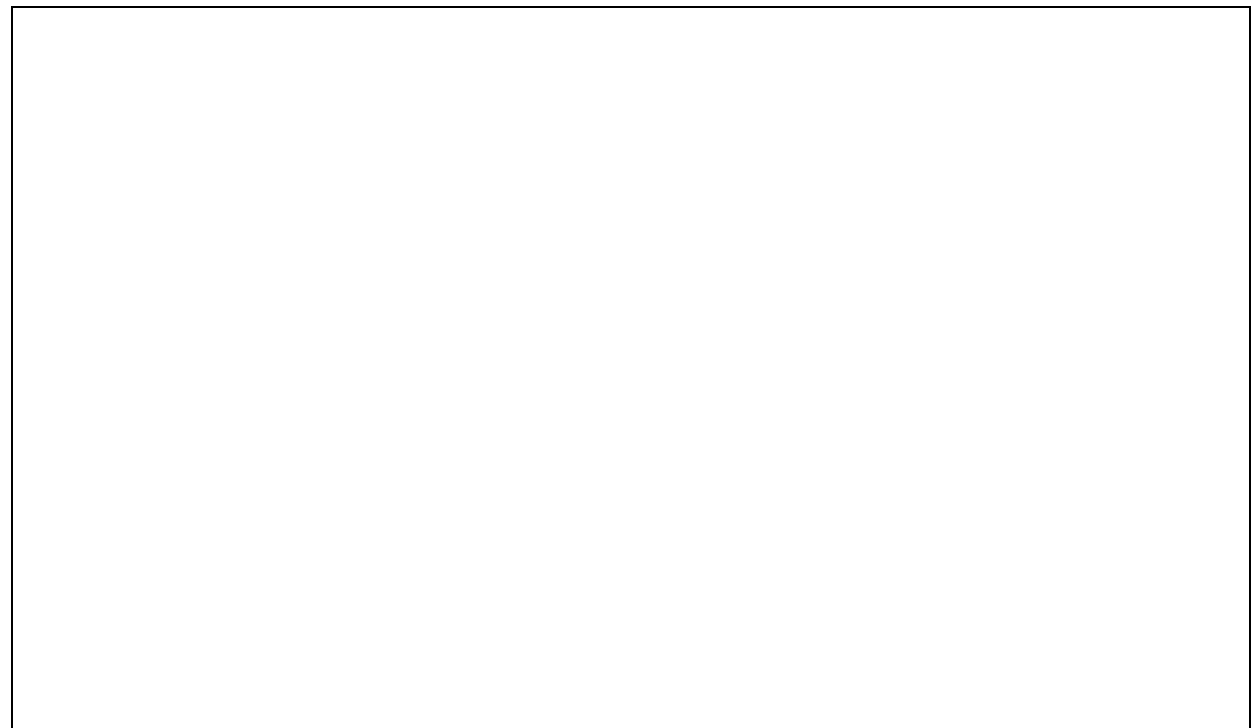
照片說明：

備註：請以電子檔「彩色照片」列印，並每張照片請敘述說明相關內容。

## 工作內容相關照片(二)



照片說明：



照片說明：

備註：請以電子檔「彩色照片」列印，並每張照片請敘述說明相關內容。

### 工作內容相關照片(三)

照片說明：

照片說明：

備註：請以電子檔「彩色照片」列印，並每張照片請敘述說明相關內容。

## 十二、餐飲校外實習週記(採雙週記,共計 18 週)

崑山科技大學餐飲管理及廚藝系  
餐飲校外實習工作週記

實習機構：

實習部門：

日期： 年 月 日 ~ 年 月 日 (第 週)

項目	每週工作報告
工作內容 和進度概述 (150 字以上)	
自我省思 和心得感想 (300 字以上)	
問題及疑惑 (20-30 字)	

**備註：**

1. 每週撰寫一篇，以 Word 文書軟體撰寫，依日期先後順序排列，附於實習報告後面，裝訂好一同繳交。於校外實習開始日至結束日之期間，共 18 篇。
2. 請記錄工作內容及學習進度，並描述與工作相關的事物，自我省思檢討與工作環境中發生的對話點滴或心情故事。(工作週誌請確實填寫，勿複製貼上，違者報告以 0 分計算)